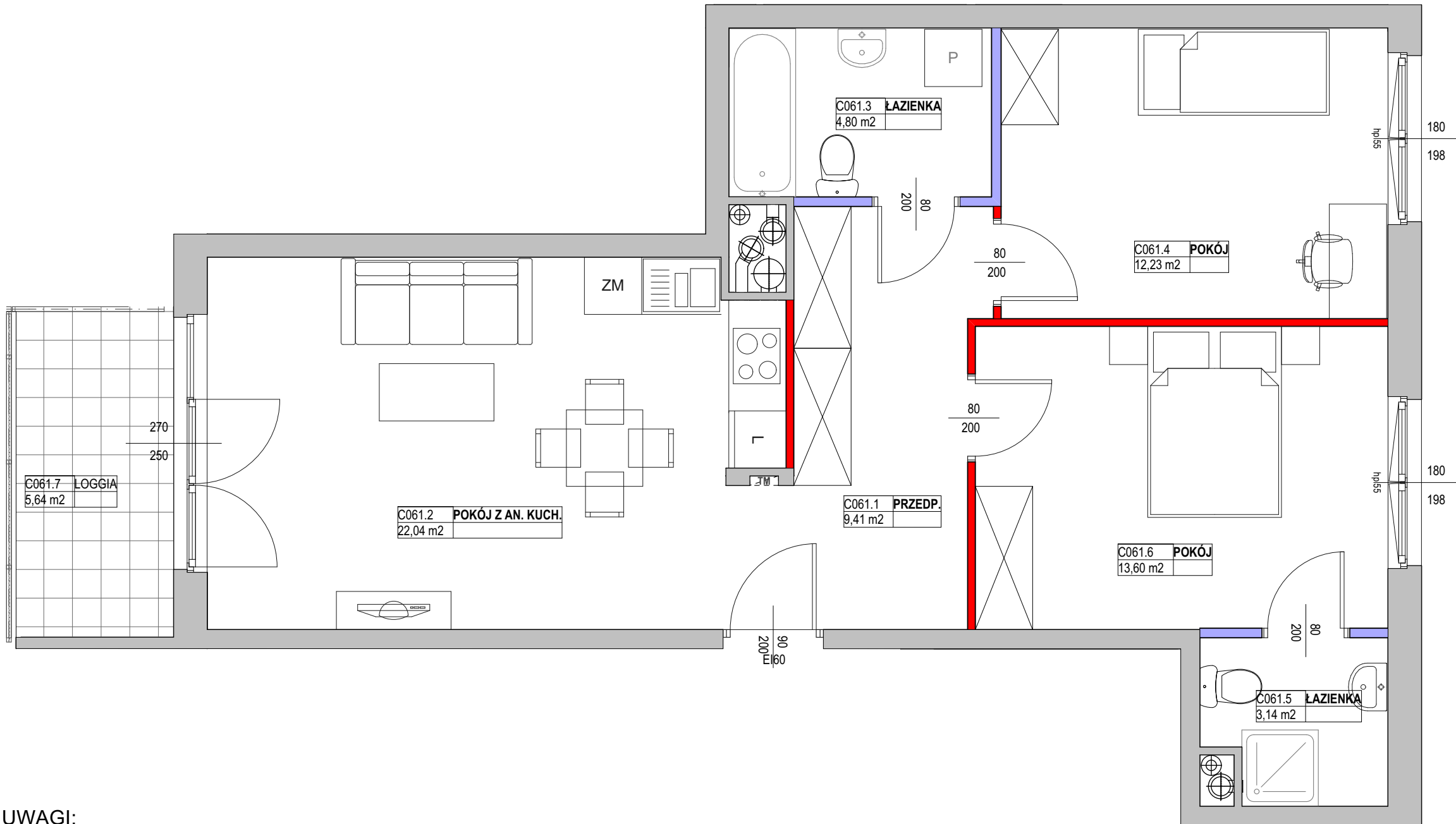
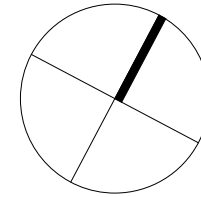


0 100 200cm

SKALA 1 : 50



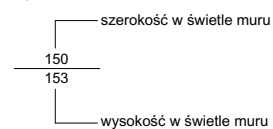
**UWAGI:**

1. OBLICZENIA POWIERZCHNI UŻYTKOWYCH POSZCZEGÓLNYCH POMIESZCZEŃ I LOKALU WYKONANEGO ZGODNIE Z ROZPORZĄDZENIEM MINISTRA TRANSPORTU, BUDOWNICTWA I GOSPODARKI MORSKIEJ Z DNIA 25 KWIEŃNIA 2012 R. W SPRAWIE SZCZEGÓŁOWEGO ZAKRESU I FORMY PROJEKTU BUDOWLANEGO (DZ. U. Z DNIA 27 KWIEŃNIA 2012 R.)
2. WSZYSTKIE ZMIANY W UKŁADZIE PODEJŚĆ DO KANALIZACJI SANITARNEJ I WENTYLACJI, WYMAGAJĄCE NARUSZENIA OBUDOWY SZACHTU INSTALACYJNEGO W MIESZKANIU PODLEGAJĄ AKCEPTACJI PROJEKTANTA I NIE MOGĄ BYĆ DOKONYWANE SAMODZIELNIE
3. INSTALOWANIE INDYWIDUALNYCH WENTYLATORÓW NA KANAŁACH ZBIORCZYCH, ZA WYJĄTKIEM PRZEZNACZONYCH DO TEGO CELU KANAŁÓW KUCHENNYCH JEST ZABRONIONE
4. NARUSZENIE ELEMENTÓW KONSTRUKCJI JEST ZABRONIONE
5. ZABUDOWA BALKONÓW, INSTALOWANIE ROLET ZEWNĘTRZNYCH, MARKIZ, KRAT, JEDNOSTEK ZEWNĘTRZNYCH KLIMATYZACJI, ITP. BEZ AKCEPTACJI GŁÓWNEGO PROJEKTANTA JEST ZABRONIONE

**LEGENDA:**

- █ - ściany nadające się do demontażu
- █ - ściany z możliwością zmiany aranżacji
- █ - ściana szachtu
- █ - ściana konstrukcyjna, zewnętrzna, międzylokalowa

**OZNACZENIA OKIEN:**



**SYMBOLE:**

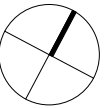
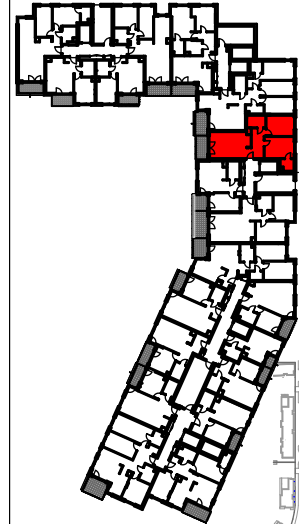
- pion kanalizacyjny
- pion wentylacji mechanicznej
- TM tablica elektryczna mieszkaniowa

**KATALOG MIESZKAŃ  
ARCHITEKTURA**

PRZEDSIĘWZIĘCIE  
DEWELOPERSKIE  
"URSUS CENTRALNY V"  
Zadanie inwestycyjne 2e

*Ursus*  
**CENTRALNY**

**BUDYNEK 12**



**KLATKA C**

|                          |                            |
|--------------------------|----------------------------|
| NR LOKALU                | PIĘTRO 5                   |
| <b>C061</b>              |                            |
| <b>POW. SPRZEDAŻOWA</b>  | <b>66,07 m<sup>2</sup></b> |
| <b>POW. UŻYTKOWA</b>     | <b>65,22 m<sup>2</sup></b> |
| C061.1 PRZEDP.           | 9,41 m <sup>2</sup>        |
| C061.2 POKÓJ Z AN. KUCH. | 22,04 m <sup>2</sup>       |
| C061.3 ŁAZIENKA          | 4,80 m <sup>2</sup>        |
| C061.4 POKÓJ             | 12,23 m <sup>2</sup>       |
| C061.5 ŁAZIENKA          | 3,14 m <sup>2</sup>        |
| C061.6 POKÓJ             | 13,60 m <sup>2</sup>       |

POWIERZCHNIA POD ŚCIANKAMI  
NADAJĄCYMI SIĘ DO DEMONTAŻU 0,85 m<sup>2</sup>

C061.7 LOGGIA 5,64 m<sup>2</sup>

NINIEJSZA KARTA KATALOGOWA ZOSTAŁA OPRACOWANA NA PODSTAWIE PROJEKTU BUDOWLANEGO. NIE STANOWI ONA WIERNEGO ODWZOROWANIA POWSTALEGO LOKALU MIESZKALNEGO. KARTY MAJĄ JEDYNIĘ SŁUżyć WSKAZANIU POŁOŻENIA PROJEKTOWANYCH POMIESZCZEŃ LOKALU WRYSONANYCH NA PODSTAWIE PROJEKTU BUDOWLANEGO.

W TOKU DALSZEGO PROJEKTOWANIA MOGĄ WYSTĄPIĆ NIEWIELKIE ZMIANY W STOSUNKU DO INFORMACJI ZAWARTYCH W KARCIE KATALOGOWEJ.  
NINIEJSZA KARTA NIE STANOWI WIĄZĄCEGO OPISU PREZENTOWANEGO LOKALU.  
PROJEKT CHRONIONY PRAWEM AUTORSKIM.  
NIE PRZEZNACZONY DO CELÓW WYKONAWCZYCH.

REV. \_2022\_06\_30

Inwestor:  
RONSON DEVELOPMENT  
Sp. z o.o.- Ursus Centralny Sp. K.  
Al. KEN 57, 02-797 Warszawa  
tel. (22) 823-97-98  
www.ronson.pl

**RONSON**  
DEVELOPMENT

**AS**  
ARCHIPLAN STUDIO